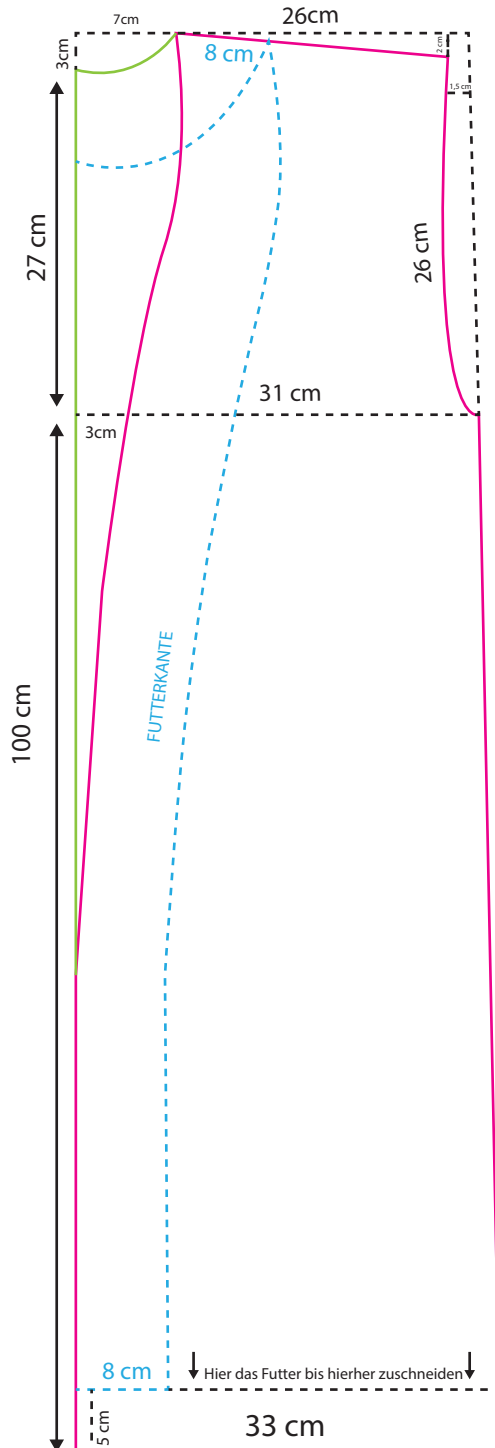


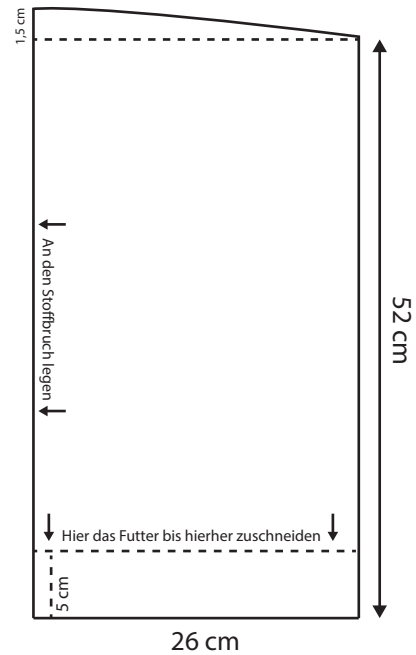
***Nahtzugabe ist nicht enthalten!**

Geeignet für Größen S-L

Vorderteil und Rückenteil:



Ärmel:



ZUSCHNITTSANLEITUNG:

WOLLE:

- * Rückenteil (grün markiert) 1× im Stoffbruch zuschneiden
- * Vorderteil 2× spiegelverkehrt zuschneiden
- * Ärmel 2× im Stoffbruch zuschneiden

FUTTER:

- * Für Vorder- und Rückenteil die Futterblende aus Wolle zuschneiden, wie auf der Skizze dargestellt, 8 cm entlang der gesamten vorderen Kante und am hinteren Halsausschnitt.
- * Den restlichen Teil des Futters aus Futterstoff zuschneiden. Das Futter ist 5 cm kürzer.
- * Die Ärmelfutterteile ebenfalls 5 cm kürzer zuschneiden, gleich wie die Wollteile.

GÜRTEL:

- * Aus Wolle zuschneiden, Länge 140 cm, Breite 12 cm (dieses Maß enthält bereits die Nahtzugabe!)

GÜRTELSCHLAUFEN:

- * Aus Wolle zuschneiden, Streifen 20 cm × 3,5 cm (dieses Maß enthält bereits die Nahtzugabe!)